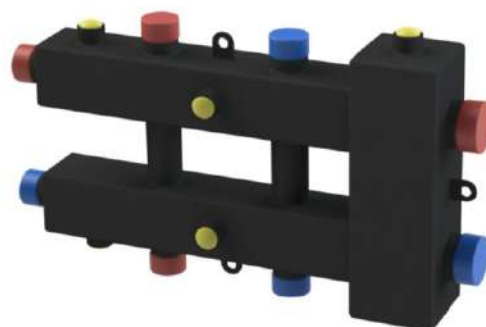
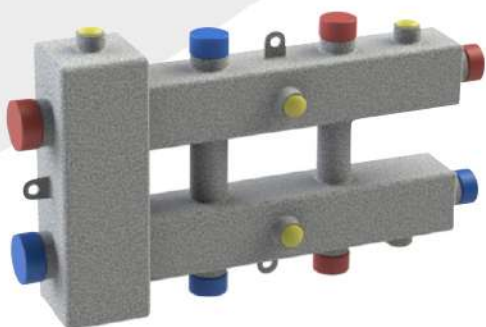


КТФ, Технические характеристики

По вопросам продаж и поддержки обращайтесь:

Алматы (7273)495-231	Калининград (4012)72-03-81	Омск (3812)21-46-40	Сыктывкар (8212)25-95-17
Ангарск (3955)60-70-56	Калуга (4842)92-23-67	Орел (4862)44-53-42	Тамбов (4752)50-40-97
Архангельск (8182)63-90-72	Кемерово (3842)65-04-62	Оренбург (3532)37-68-04	Тверь (4822)63-31-35
Астрахань (8512)99-46-04	Киров (8332)68-02-04	Пенза (8412)22-31-16	Тольятти (8482)63-91-07
Барнаул (3852)73-04-60	Коломна (4966)23-41-49	Петрозаводск (8142)55-98-37	Томск (3822)98-41-53
Белгород (4722)40-23-64	Кострома (4942)77-07-48	Псков (8112)59-10-37	Тула (4872)33-79-87
Благовещенск (4162)22-76-07	Краснодар (861)203-40-90	Пермь (342)205-81-47	Тюмень (3452)66-21-18
Брянск (4832)59-03-52	Красноярск (391)204-63-61	Ростов-на-Дону (863)308-18-15	Ульяновск (8422)24-23-59
Владивосток (423)249-28-31	Курск (4712)77-13-04	Рязань (4912)46-61-64	Улан-Удэ (3012)59-97-51
Владикавказ (8672)28-90-48	Курган (3522)50-90-47	Самара (846)206-03-16	Уфа (347)229-48-12
Владимир (4922)49-43-18	Липецк (4742)52-20-81	Саранск (8342)22-96-24	Хабаровск (4212)92-98-04
Волгоград (844)278-03-48	Магнитогорск (3519)55-03-13	Санкт-Петербург (812)309-46-40	Чебоксары (8352)28-53-07
Вологда (8172)26-41-59	Москва (495)268-04-70	Саратов (845)249-38-78	Челябинск (351)202-03-61
Воронеж (473)204-51-73	Мурманск (8152)59-64-93	Севастополь (8692)22-31-93	Череповец (8202)49-02-64
Екатеринбург (343)384-55-89	Набережные Челны (8552)20-53-41	Симферополь (3652)67-13-56	Чита (3022)38-34-83
Иваново (4932)77-34-06	Нижний Новгород (831)429-08-12	Смоленск (4812)29-41-54	Якутск (4112)23-90-97
Ижевск (3412)26-03-58	Новокузнецк (3843)20-46-81	Сочи (862)225-72-31	Ярославль (4852)69-52-93
Иркутск (395)279-98-46	Ноябрьск (3496)41-32-12	Ставрополь (8652)20-65-13	
Казань (843)206-01-48	Новосибирск (383)227-86-73	Сургут (3462)77-98-35	
Россия +7(495)268-04-70	Киргизия +996(312)-96-26-47	Казахстан +7(7172)727-132	

ГИДРАВЛИЧЕСКИЕ РАЗДЕЛИТЕЛИ СОВМЕЩЕННЫЕ С КОЛЛЕКТОРОМ



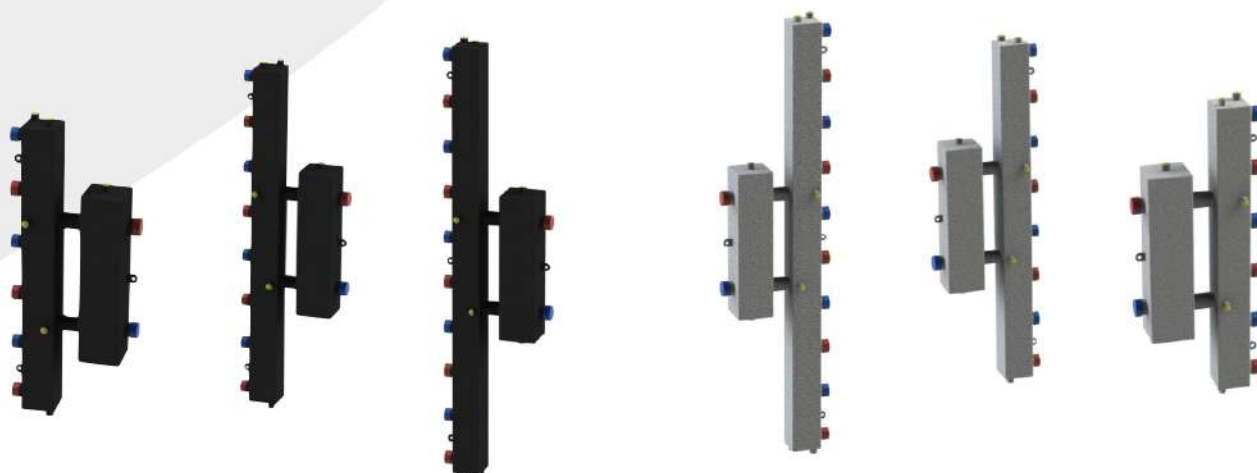
Модель	Количество контуров	Мощность	Котловые патрубки	Патрубки потребителей	Межосевое расстояние (мм)			Габаритные размеры (мм)
					котловых патрубков	патрубков потребителей	боковых патрубков потребителей	
ГРМ-3-60	3	до 60 кВт	G 1,1/4"HP	G 1"HP	125	125	125	455x280x90
ГРМ-3-100	3	до 100 кВт	G 1,1/4"HP	G 1"HP	160	125	160	475x380x110
ГРМ-3-150	3	до 150 кВт	G 1,1/2"HP	G 1"HP	200	125	200	495x480x130
ГРМ-3-250	3	до 250 кВт	G 2"HP	G 1"HP	250	125	250	515x580x150

ГИДРОСТРЕЛКИ



Модель	Количество контуров	Мощность	Котловые патрубки	Патрубки потребителей	Межосевое расстояние (мм)			Габаритные размеры (мм)
					котловых патрубков	патрубков потребителей	боковых патрубков потребителей	
ГРМ-5Н-60	5	до 60 кВт	G 1,1/4"HP	G 1"HP	125	125	125	1205x280x90
ГРМ-5Н-100	5	до 100 кВт	G 1,1/4"HP	G 1"HP	160	125	160	1225x380x110
ГРМ-5Н-150	5	до 150 кВт	G 1,1/2"HP	G 1"HP	200	125	200	1245x480x130
ГРМ-5Н-250	5	до 250 кВт	G 2"HP	G 1"HP	250	125	250	1265x580x150

ГИДРАВЛИЧЕСКИЕ РАЗДЕЛИТЕЛИ СОВМЕЩЕННЫЕ С КОЛЛЕКТОРОМ

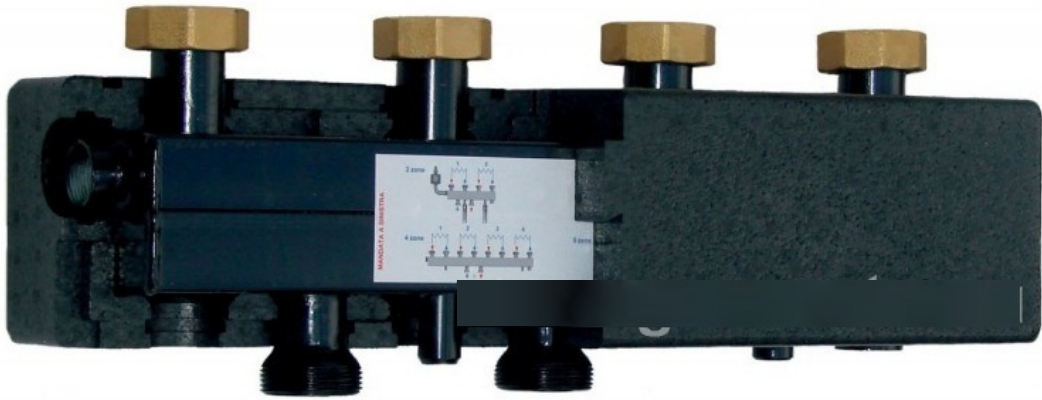


Модель	Количество контуров	Мощность	Котловые патрубки	Патрубки потребителей	Межосевое расстояние (мм)		Габаритные размеры (мм)
					котловых патрубков	патрубков потребителей	
ГРМ-3V	3	до 70 кВт	G 1,1/4" HP	G 1" HP	250	125	720x290x110
ГРМ-4V	4	до 70 кВт	G 1,1/4" HP	G 1" HP	250	125	970x290x110
ГРМ-5V	5	до 70 кВт	G 1,1/4" HP	G 1" HP	250	125	1220x290x110



Модель	Количество контуров	Мощность	Котловые патрубки	Патрубки потребителей	Межосевое расстояние (мм)	Габаритные размеры (мм)
ГКУ-4-60	4	до 60 кВт	G 1" HP	G 1" HP	125	535x105x60
ГКУ-4-100	4	до 100 кВт	G 1,1/4" HP	G 1" HP	125	535x125x80
ГКУ-4-150	4	до 150 кВт	G 1,1/2" HP	G 1" HP	125	535x145x100
ГКУ-4-250	4	до 250 кВт	G 2" HP	G 1" HP	125	535x165x120





Распределитель Grosseto KTF DN25, 2 вых., 1 1/4" от котла, нержавейка

Страна-производитель: Grosseto

Единица измерения:

шт

Предназначен для отсекания воздействия насосов потребителей тепла на котловые насосы и наоборот. Позволяет чётко организовать работу многокотельной установки, её высокий КПД работы, помогает конденсационным котлам выходить на максимальную мощность и обеспечивает им длительный срок эксплуатации.

- Количество выходов: 2
- Назначение использования: распределение потока
- Тип товара: Распределитель
- Бренд: Grosseto
- Модель: KTF DN25, 2 вых., 1 1/4" от котла, нержавейка
- Страна производитель: Китай



Распределитель Grosseto KTF DN25, 4 вых., 1 1/4" от котла, нержавейка

Страна-производитель:Grosseto	Единица измерения:	шт
-------------------------------	--------------------	----

Предназначен для отсекаания воздействия насосов потребителей тепла на котловые насосы и наоборот. Позволяет чётко организовать работу многокотельной установки, её высокий КПД работы, помогает конденсационным котлам выходить на максимальную мощность и обеспечивает им длительный срок эксплуатации.

- Количество выходов: 4
- Назначение использования: распределение потока
- Тип товара: Распределитель
- Бренд: Grosseto
- Модель: KTF DN25, 4 вых., 1 1/4" от котла, нержавейка
- Страна производитель: Китай



Разделитель гидравлический модульного типа GROSSETO ГРМ-3V

Страна-производитель: GROSSETO	Единица измерения:	шт
--------------------------------	--------------------	----

Гидравлический разделитель GROSSETO-V3, совмещенный с коллектором, предназначен для распределения теплоносителя в системах отопления, а также используется для выравнивания температур теплоносителя в системе.

- Количество контуров: 3
- Материал: Сталь
- Межосевое расстояние котловых патрубков, мм: 250
- Межосевое расстояние боковых патрубков потребителей: нет
- Межосевое расстояние патрубков потребителей, мм: 125
- Габаритные размеры, мм: 720*290*110
- Тип товара: Разделитель гидравлический модульного типа
- Мощность, кВт: 70
- Бренд: GROSSETO
- Патрубки потребителей: G 1" HP
- Котловые патрубки: G 1,1/4" HP
- Модель: ГРМ-3V
- Вес, кг: 11,3
- Страна производитель: Россия

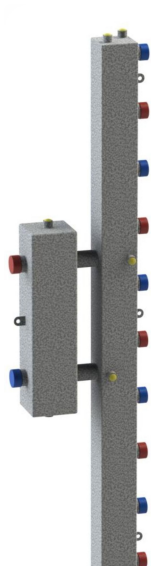


Разделитель гидравлический вертикального типа GROSSETO GPM-4V

Страна-производитель: GROSSETO	Единица измерения:	шт
--------------------------------	--------------------	----

Гидравлический разделитель GROSSETO-V4, совмещенный с коллектором, предназначен для распределения теплоносителя в системах отопления, а также используется для выравнивания температур теплоносителя в системе.

- Количество контуров: 4
- Материал: Сталь
- Межосевое расстояние котловых патрубков, мм: 250
- Межосевое расстояние боковых патрубков потребителей: нет
- Межосевое расстояние патрубков потребителей, мм: 125
- Габаритные размеры, мм: 970*290*110
- Тип товара: Разделитель гидравлический вертикального типа
- Мощность, кВт: 70
- Бренд: GROSSETO
- Патрубки потребителей: G 1" HP
- Котловые патрубки: G 1,1/4" HP
- Модель: GPM-4V
- Вес, кг: 13,8
- Страна производитель: Россия

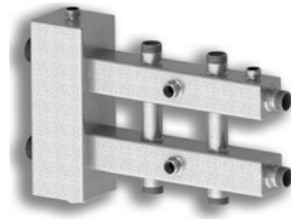


Разделитель гидравлический вертикального типа GROSSETO GPM-5V

Страна-производитель: GROSSETO	Единица измерения:	шт
--------------------------------	--------------------	----

Гидравлический разделитель GROSSETO-V5, совмещенный с коллектором, предназначен для распределения теплоносителя в системах отопления, а также используется для выравнивания температур теплоносителя в системе.

- Количество контуров: 5
- Материал: Сталь
- Межосевое расстояние котловых патрубков, мм: 250
- Межосевое расстояние боковых патрубков потребителей: нет
- Межосевое расстояние патрубков потребителей, мм: 125
- Габаритные размеры, мм: 1220*290*110
- Тип товара: Разделитель гидравлический вертикального типа
- Мощность, кВт: 70
- Бренд: GROSSETO
- Патрубки потребителей: G 1" HP
- Котловые патрубки: G 1,1/4" HP
- Модель: GPM-5V
- Вес, кг: 15,95
- Страна производитель: Россия

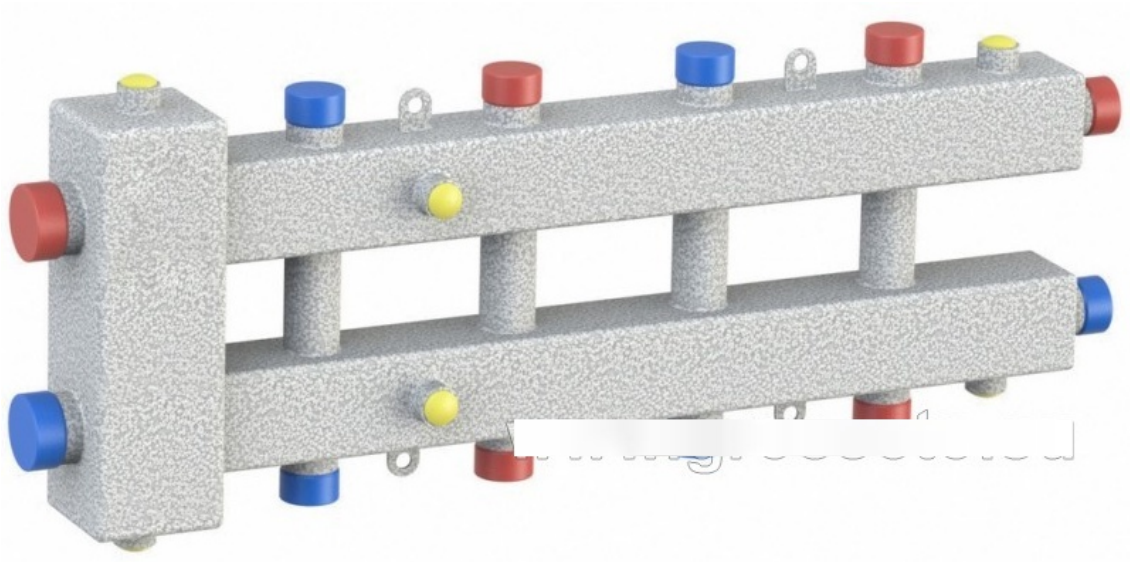


Разделитель гидравлический модульного типа GROSSETO ГРМ-3-60

Страна-производитель:	GROSSETO	Единица измерения:	шт
-----------------------	----------	--------------------	----

Гидравлический разделитель модульного типа GROSSETO ГРМ-3-60 представляет собой гидравлический разделитель, совмещённый с гидравлическим коллектором. Устанавливается в системах отопления после отопительного котла для выравнивания температуры и давления в системе отопления, распределение теплоносителя по контурам, позволяет эксплуатировать котёл в более лёгком режиме, а также смягчает термические удары при резком повышении температуры теплоносителя.

- Количество контуров: 3
- Материал: Сталь
- Межосевое расстояние котловых патрубков, мм: 125
- Межосевое расстояние боковых патрубков потребителей: 125
- Межосевое расстояние патрубков потребителей, мм: 125
- Габаритные размеры, мм: 455*280*90
- Тип товара: Разделитель гидравлический модульного типа
- Мощность, кВт: 60
- Бренд: GROSSETO
- Патрубки потребителей: G 1" HP
- Котловые патрубки: G 1,1/4" HP
- Модель: ГРМ-3-60
- Вес, кг: 6
- Страна производитель: Россия



Разделитель гидравлический модульного типа GROSSETO ГРМ-5-60

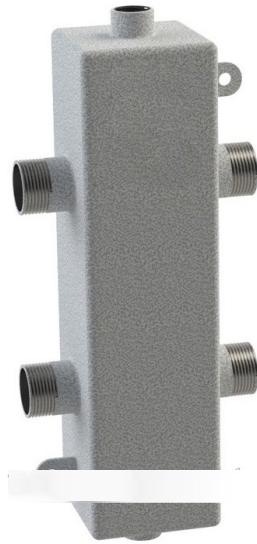
Страна-производитель: GROSSETO

Единица измерения:

шт

Гидравлический разделитель модульного типа GROSSETO ГРМ-5-60 представляет собой гидравлический разделитель, совмещённый с гидравлическим коллектором. Устанавливается в системах отопления после отопительного котла для выравнивания температуры и давления в системе отопления, распределение теплоносителя по контурам, позволяет эксплуатировать котёл в более лёгком режиме, а также смягчает термические удары при резком повышении температуры теплоносителя.

- Количество контуров: 5
- Материал: Сталь
- Межосевое расстояние котловых патрубков, мм: 125
- Межосевое расстояние боковых патрубков потребителей: 125
- Межосевое расстояние патрубков потребителей, мм: 125
- Габаритные размеры, мм: 705*280*90
- Тип товара: Разделитель гидравлический модульного типа
- Мощность, кВт: 60
- Бренд: GROSSETO
- Патрубки потребителей: G 1" HP
- Котловые патрубки: G 1,1/4" HP
- Модель: ГРМ-5-60
- Вес, кг: 5
- Страна производитель: Россия



Разделитель гидравлический GROSSETO ГРУ-60

Страна-производитель: GROSSETO

Единица измерения:

шт

Гидравлический разделитель GROSSETO ГРУ-60 предназначен для гидравлического разделения первичного (котельного) и вторичного контуров в системах отопления. Устанавливается в системах отопления после отопительного котла для выравнивания температуры и давления в системе отопления, позволяет эксплуатировать котёл в более лёгком режиме, а также смягчает термические удары при резком повышении температуры теплоносителя.

- Количество контуров: 1
- Материал: Сталь
- Межосевое расстояние котловых патрубков, мм: 125
- Межосевое расстояние боковых патрубков потребителей: нет
- Межосевое расстояние патрубков потребителей, мм: 125
- Габаритные размеры, мм: 325*140*80
- Тип товара: Разделитель гидравлический
- Мощность, кВт: 60
- Бренд: GROSSETO
- Патрубки потребителей: G 1" HP
- Котловые патрубки: G 1" HP
- Модель: ГРУ-60
- Вес, кг: 6,4
- Страна производитель: Россия



Разделитель гидравлический GROSSETO ГРУ-100

Страна-производитель:	GROSSETO	Единица измерения:	шт
-----------------------	----------	--------------------	----

Гидравлический разделитель GROSSETO ГРУ-100 предназначен для гидравлического разделения первичного (котельного) и вторичного контуров в системах отопления. Устанавливается в системах отопления после отопительного котла для выравнивания температуры и давления в системе отопления, позволяет эксплуатировать котёл в более лёгком режиме, а также смягчает термические удары при резком повышении температуры теплоносителя.

- Количество контуров: 1
- Материал: Сталь
- Межосевое расстояние котловых патрубков, мм: 160
- Межосевое расстояние боковых патрубков потребителей: нет
- Межосевое расстояние патрубков потребителей, мм: 160
- Габаритные размеры, мм: 375*160*100
- Тип товара: Разделитель гидравлический
- Мощность, кВт: 100
- Бренд: GROSSETO
- Патрубки потребителей: G 1,1/4" HP
- Котловые патрубки: G 1,1/4" HP
- Модель: ГРУ-100
- Вес, кг: 2,1
- Страна производитель: Россия

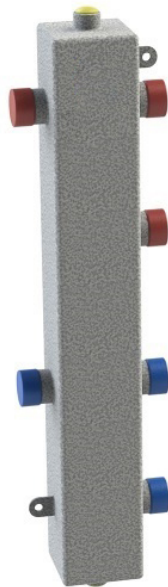


Разделитель гидравлический модульного типа GROSSETO ГРМ-4Н-60

Страна-производитель: GROSSETO	Единица измерения:	шт
--------------------------------	--------------------	----

Гидравлический разделитель модульного типа GROSSETO ГРМ-4Н-60 представляет собой гидравлический разделитель, совмещённый с гидравлическим коллектором. Устанавливается в системах отопления после отопительного котла для выравнивания температуры и давления в системе отопления, распределение теплоносителя по контурам, позволяет эксплуатировать котёл в более лёгком режиме, а также смягчает термические удары при резком повышении температуры теплоносителя.

- Количество контуров: 4
- Материал: Сталь
- Межосевое расстояние котловых патрубков, мм: 125
- Межосевое расстояние боковых патрубков потребителей: 125
- Межосевое расстояние патрубков потребителей, мм: 125
- Габаритные размеры, мм: 955*280*90
- Тип товара: Разделитель гидравлический модульного типа
- Мощность, кВт: 60
- Бренд: GROSSETO
- Патрубки потребителей: G 1" HP
- Котловые патрубки: G 1,1/4" HP
- Модель: ГРМ-4Н-60
- Вес, кг: 5
- Страна производитель: Россия



Разделитель гидравлический GROSSETO ГРУ-2-60 (Север - 60K2)

Страна-производитель:	GROSSETO	Единица измерения:	шт
-----------------------	----------	--------------------	----

Гидравлический разделитель GROSSETO-60 K2 (гидрострелка) предназначена для разделения контуров котла/котлов и контуров отопительной системы с циркуляционными насосами. Применяется при необходимости установки нескольких котлов, либо котла со встроенным насосом, в системе отопления с двумя контурами отопления с циркуляционными насосами.

- Количество контуров: 2
- Материал: Сталь
- Межосевое расстояние котловых патрубков, мм: 275
- Межосевое расстояние боковых патрубков потребителей: нет
- Межосевое расстояние патрубков потребителей, мм: 125
- Габаритные размеры, мм: 570*140*80
- Тип товара: Разделитель гидравлический
- Мощность, кВт: 60
- Бренд: GROSSETO
- Патрубки потребителей: G 1" HP
- Котловые патрубки: G 1" HP
- Модель: ГРУ-2-60 (Север - 60K2)
- Вес, кг: 2,7
- Страна производитель: Россия

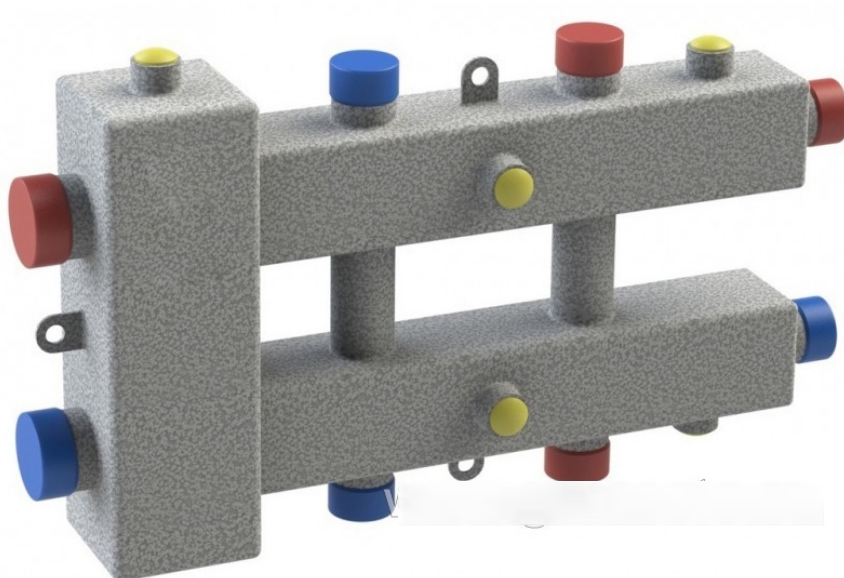


Разделитель гидравлический модульного типа GROSSETO ГPM-5H-60 серый (Север M4+1)

Страна-производитель:GROSSETO	Единица измерения:	шт
-------------------------------	--------------------	----

Коллектор GROSSETO M4+1 объединяет в себе два устройства - это гидравлический разделитель и коллектор на 5 контуров. К преимуществам относят компактность и удобство монтажа.

- Количество контуров: 5
- Материал: Сталь
- Межосевое расстояние котловых патрубков, мм: 125
- Межосевое расстояние боковых патрубков потребител: 125
- Межосевое расстояние патрубков потребителей, мм: 125
- Габаритные размеры, мм: 1205*280*90
- Тип товара: Разделитель гидравлический модульного типа
- Мощность, кВт: 60
- Бренд: GROSSETO
- Патрубки потребителей: G 1" HP
- Котловые патрубки: G 1,1/4" HP
- Модель: ГPM-5H-60 серый (Север M4+1)
- Вес, кг: 15
- Страна производитель: Россия



Разделитель гидравлический модульного типа GROSSETO ГPM-3-100

Страна-производитель: GROSSETO	Единица измерения:	шт
--------------------------------	--------------------	----

Гидравлический разделитель модульного типа GROSSETO ГPM-3-100 представляет собой гидравлический разделитель, совмещённый с гидравлическим коллектором. Устанавливается в системах отопления после отопительного котла для выравнивания температуры и давления в системе отопления, распределение теплоносителя по контурам, позволяет эксплуатировать котёл в более лёгком режиме, а также смягчает термические удары при резком повышении температуры теплоносителя.

- Количество контуров: 3
- Материал: Сталь
- Межосевое расстояние котловых патрубков, мм: 160
- Межосевое расстояние боковых патрубков потребителей: 160
- Межосевое расстояние патрубков потребителей, мм: 125
- Габаритные размеры, мм: 475*380*110
- Тип товара: Разделитель гидравлический модульного типа
- Мощность, кВт: 100
- Бренд: GROSSETO
- Патрубки потребителей: G 1" HP
- Котловые патрубки: G 1,1/4" HP
- Модель: ГPM-3-100 (серебро)
- Вес, кг: 7
- Страна производитель: Россия

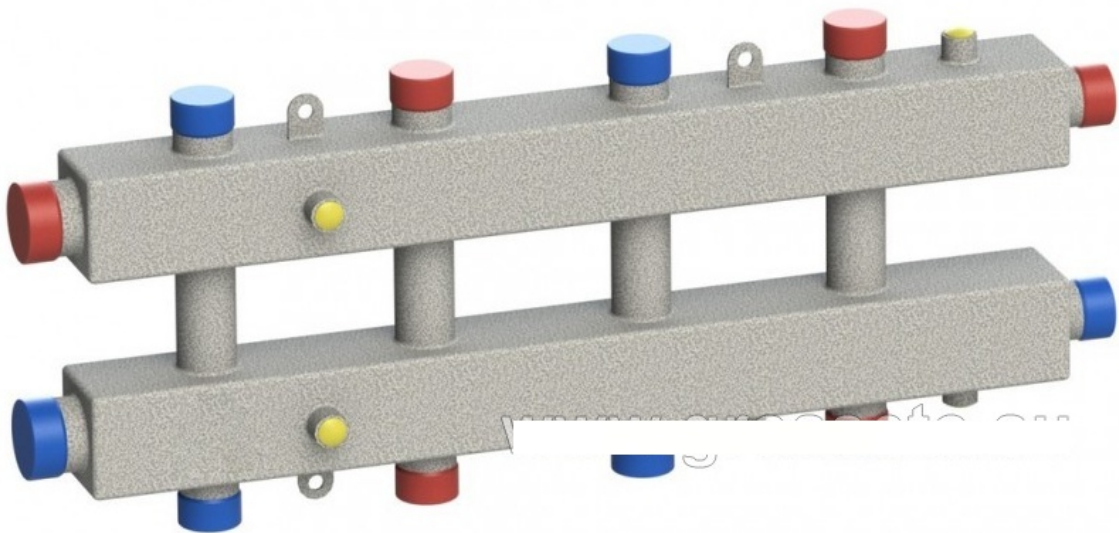


Разделитель гидравлический модульного типа GROSSETO ГРМ-3Н-60 (Север М2+1)

Страна-производитель:GROSSETO	Единица измерения:	шт
-------------------------------	--------------------	----

Гидравлический разделитель с коллектором GROSSETO M2+1 (гидрострелка с коллектором) предназначен для разделения контуров котла/котлов и контуров отопительной системы с циркуляционными насосами. Применяется при необходимости установки нескольких котлов, либо котла со встроенным насосом, в системе отопления с несколькими циркуляционными насосами на трех контурах отопления.

- Количество контуров: 3
- Материал: Сталь
- Межосевое расстояние котловых патрубков, мм: 125
- Межосевое расстояние боковых патрубков потребителей: 125
- Межосевое расстояние патрубков потребителей, мм: 125
- Габаритные размеры, мм: 705*280*90
- Тип товара: Разделитель гидравлический модульного типа
- Мощность, кВт: 60
- Бренд: GROSSETO
- Патрубки потребителей: G 1" HP
- Котловые патрубки: G 1,1/4" HP
- Модель: ГРМ-3Н-60 (Север М2+1)
- Вес, кг: 10
- Страна производитель: Россия



Разделитель гидравлический модульного типа GROSSETO ГKM-5-60 (серебро)

Страна-производитель: GROSSETO

Единица измерения:

шт

Гидравлический коллектор GROSSETO ГKM-5-60 предназначен для равномерного распределения жидкости по всей системе отопления. Устанавливается в системах отопления после гидравлического разделителя и даёт ряд преимуществ: выравнивание давления в трубопроводе, возможность регулировать температуру на каждом контуре, перекрывать поток жидкости на точку потребления без отключения других сантехнических приборов.

- Количество контуров: 5
- Материал: Сталь
- Межосевое расстояние котловых патрубков, мм: 125
- Межосевое расстояние боковых патрубков потребителей: 125
- Межосевое расстояние патрубков потребителей, мм: 125
- Габаритные размеры, мм: 625*245*90
- Тип товара: Разделитель гидравлический модульного типа
- Мощность, кВт: 60
- Бренд: GROSSETO
- Патрубки потребителей: G 1" HP
- Котловые патрубки: G 1,1/4" HP
- Модель: ГKM-5-60 (серебро)
- Вес, кг: 10,45
- Страна производитель: Россия

Разделитель гидравлический модульного типа GROSSETO ГРМ-6Н-60 (Север М6)

Единица измерения:	шт
--------------------	----

Гидравлические разделители (гидрострелки) позволяют устранить недочеты в работе системы отопления, избежать разбалансировки и нестабильности.

Функции:

Увеличение долговечности котельного оборудования.

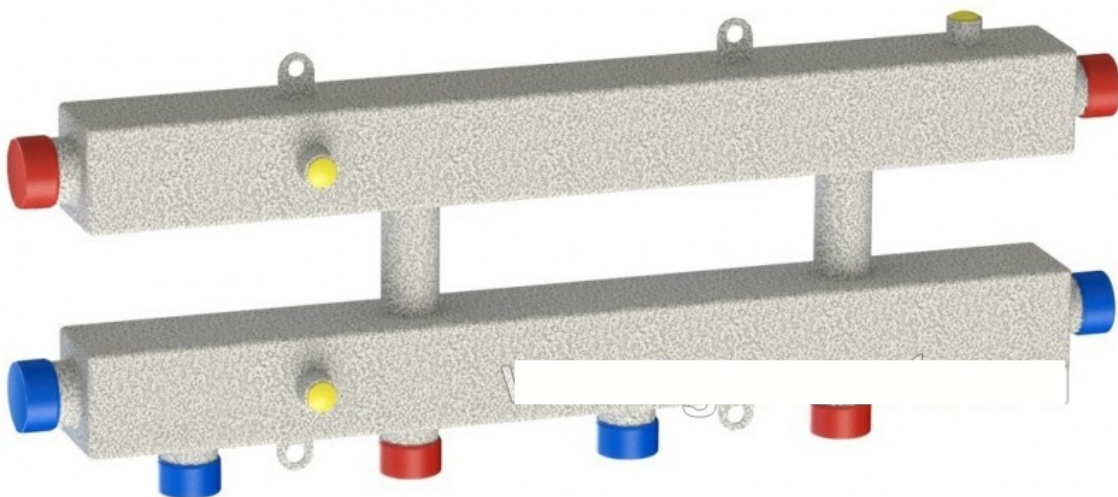
Улучшение режима работы оборудования котла.

Защита теплообменника.

Защита от скачков давления.

Балансировка температуры на контурах.

Вывод технического воздуха и шлама.



Разделитель гидравлический модульного типа GROSSETO ГKM-3H-60

Страна-производитель: GROSSETO	Единица измерения:	шт
--------------------------------	--------------------	----

Гидравлический коллектор GROSSETO ГKM-3H-60 предназначен для равномерного распределения жидкости по всей системе отопления. Устанавливается в системах отопления после гидравлического разделителя и даёт ряд преимуществ: выравнивание давления в трубопроводе, возможность регулировать температуру на каждом контуре, перекрывать поток жидкости на точку потребления без отключения других сантехнических приборов.

- Количество контуров: 3
- Материал: Сталь
- Межосевое расстояние котловых патрубков, мм: 125
- Межосевое расстояние боковых патрубков потребителей: 125
- Межосевое расстояние патрубков потребителей, мм: 125
- Габаритные размеры, мм: 625*245*90
- Тип товара: Разделитель гидравлический модульного типа
- Мощность, кВт: 60
- Бренд: GROSSETO
- Патрубки потребителей: G 1" HP
- Котловые патрубки: G 1,1/4" HP
- Модель: ГKM-3H-60
- Вес, кг: 9
- Страна производитель: Россия

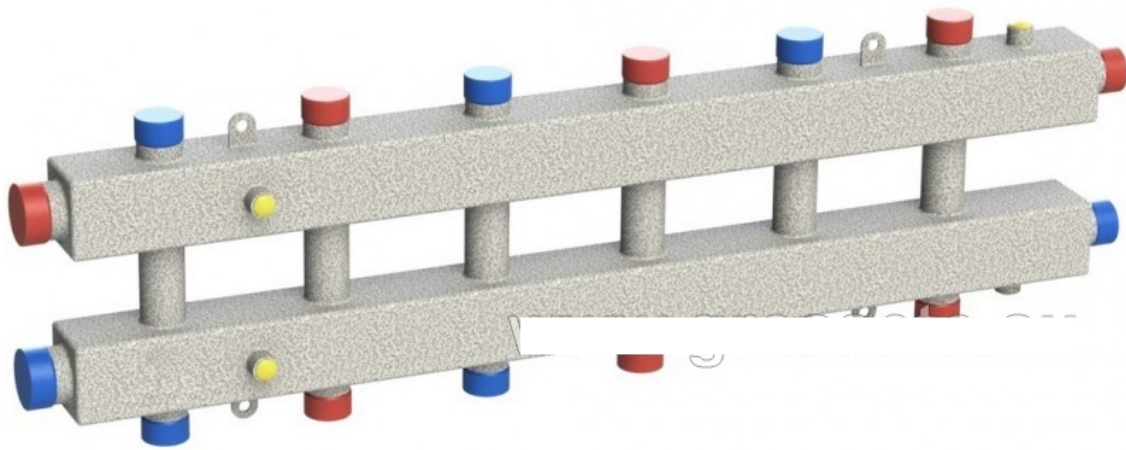


Разделитель гидравлический модульного типа GROSSETO ГPM-5H-150

Страна-производитель: GROSSETO	Единица измерения:	шт
--------------------------------	--------------------	----

Гидравлический разделитель модульного типа GROSSETO GPM-5H-150 представляет собой гидравлический разделитель, совмещённый с гидравлическим коллектором. Устанавливается в системах отопления после отопительного котла для выравнивания температуры и давления в системе отопления, распределение теплоносителя по контурам, позволяет эксплуатировать котёл в более лёгком режиме, а также смягчает термические удары при резком повышении температуры теплоносителя.

- Количество контуров: 5
- Материал: Сталь
- Межосевое расстояние котловых патрубков, мм: 200
- Межосевое расстояние боковых патрубков потребителей: 200
- Межосевое расстояние патрубков потребителей, мм: 125
- Габаритные размеры, мм: 1245*480*130
- Тип товара: Разделитель гидравлический модульного типа
- Мощность, кВт: 150
- Бренд: GROSSETO
- Патрубки потребителей: G 1" HP
- Котловые патрубки: G 1,1/2" HP
- Модель: ГPM-5H-150 (серебро)
- Вес, кг: 5
- Страна производитель: Россия



Разделитель гидравлический модульного типа GROSSETO ГKM-7-60 (серебро)

Страна-производитель: GROSSETO	Единица измерения:	шт
--------------------------------	--------------------	----

Гидравлический коллектор модульного типа GROSSETO ГKM-7-60 предназначен для равномерного распределения жидкости по всей системе отопления. Устанавливается в системах отопления после гидравлического разделителя и даёт ряд преимуществ: выравнивание давления в трубопроводе, возможность регулировать температуру на каждом контуре, перекрывать поток жидкости на точку потребления без отключения других сантехнических приборов.

- Количество контуров: 7
- Материал: Сталь
- Межосевое расстояние котловых патрубков, мм: 125
- Межосевое расстояние боковых патрубков потребителей: 125
- Межосевое расстояние патрубков потребителей, мм: 125
- Габаритные размеры, мм: 875*245*90
- Тип товара: Разделитель гидравлический модульного типа
- Мощность, кВт: 60
- Бренд: GROSSETO
- Патрубки потребителей: G 1" HP
- Котловые патрубки: G 1,1/4" HP
- Модель: ГKM-7-60 (серебро)
- Вес, кг: 5
- Страна производитель: Россия

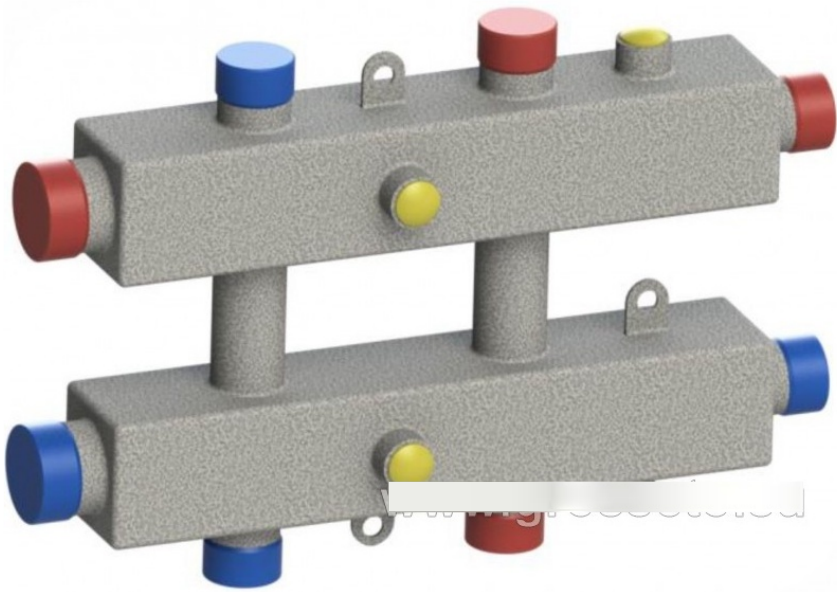


Разделитель гидравлический модульного типа GROSSETO GKМ-3V

Страна-производитель: GROSSETO	Единица измерения:	шт
--------------------------------	--------------------	----

Гидравлический коллектор GROSSETO GKМ-3V предназначен для равномерного распределения жидкости по всей системе отопления. Устанавливается в системах отопления после гидравлического разделителя и даёт ряд преимуществ: выравнивание давления в трубопроводе, возможность регулировать температуру на каждом контуре, перекрывать поток жидкости на точку потребления без отключения других сантехнических приборов.

- Количество контуров: 3
- Материал: Сталь
- Межосевое расстояние котловых патрубков, мм: 250
- Межосевое расстояние боковых патрубков потребителей: нет
- Межосевое расстояние патрубков потребителей, мм: 125
- Габаритные размеры, мм: 720*140*110
- Тип товара: Разделитель гидравлический модульного типа
- Мощность, кВт: 70
- Бренд: GROSSETO
- Патрубки потребителей: G 1" HP
- Котловые патрубки: G 1,1/4" HP
- Модель: GKМ-3V
- Вес, кг: 11,3
- Страна производитель: Россия



Разделитель гидравлический модульного типа GROSSETO ГKM-3-60

Страна-производитель: GROSSETO

Единица измерения:

шт

Гидравлический коллектор GROSSETO ГKM-3-60 предназначен для равномерного распределения жидкости по всей системе отопления. Устанавливается в системах отопления после гидравлического разделителя и даёт ряд преимуществ: выравнивание давления в трубопроводе, возможность регулировать температуру на каждом контуре, перекрывать поток жидкости на точку потребления без отключения других сантехнических приборов.

- Количество контуров: 3
- Материал: Сталь
- Межосевое расстояние котловых патрубков, мм: 125
- Межосевое расстояние боковых патрубков потребителей: 125
- Межосевое расстояние патрубков потребителей, мм: 125
- Габаритные размеры, мм: 375*245*90
- Тип товара: Разделитель гидравлический модульного типа
- Мощность, кВт: 60
- Бренд: GROSSETO
- Патрубки потребителей: G 1" HP
- Котловые патрубки: G 1,1/4" HP
- Модель: ГKM-3-60
- Вес, кг: 10
- Страна производитель: Россия



Разделитель гидравлический модульного типа GROSSETO ГKM-4H-60 (серебро)

Страна-производитель: GROSSETO	Единица измерения:	шт
--------------------------------	--------------------	----

Гидравлический коллектор модульного типа GROSSETO ГKM-4H-60 предназначен для равномерного распределения жидкости по всей системе отопления. Устанавливается в системах отопления после гидравлического разделителя и даёт ряд преимуществ: выравнивание давления в трубопроводе, возможность регулировать температуру на каждом контуре, перекрывать поток жидкости на точку потребления без отключения других сантехнических приборов.

- Количество контуров: 4
- Материал: Сталь
- Межосевое расстояние котловых патрубков, мм: 125
- Межосевое расстояние боковых патрубков потребителей: 125
- Межосевое расстояние патрубков потребителей, мм: 125
- Габаритные размеры, мм: 875*245*90
- Тип товара: Разделитель гидравлический модульного типа
- Мощность, кВт: 60
- Бренд: GROSSETO
- Патрубки потребителей: G 1" HP
- Котловые патрубки: G 1,1/4" HP
- Модель: ГKM-4H-60 (серебро)
- Вес, кг: 2
- Страна производитель: Россия

По вопросам продаж и поддержки обращайтесь:

Алматы (7273)495-231	Калининград (4012)72-03-81	Омск (3812)21-46-40	Сыктывкар (8212)25-95-17
Ангарск (3955)60-70-56	Калуга (4842)92-23-67	Орел (4862)44-53-42	Тамбов (4752)50-40-97
Архангельск (8182)63-90-72	Кемерово (3842)65-04-62	Оренбург (3532)37-68-04	Тверь (4822)63-31-35
Астрахань (8512)99-46-04	Киров (8332)68-02-04	Пенза (8412)22-31-16	Тольятти (8482)63-91-07
Барнаул (3852)73-04-60	Коломна (4966)23-41-49	Петрозаводск (8142)55-98-37	Томск (3822)98-41-53
Белгород (4722)40-23-64	Кострома (4942)77-07-48	Псков (8112)59-10-37	Тула (4872)33-79-87
Благовещенск (4162)22-76-07	Краснодар (861)203-40-90	Пермь (342)205-81-47	Тюмень (3452)66-21-18
Брянск (4832)59-03-52	Красноярск (391)204-63-61	Ростов-на-Дону (863)308-18-15	Ульяновск (8422)24-23-59
Владивосток (423)249-28-31	Курск (4712)77-13-04	Рязань (4912)46-61-64	Улан-Удэ (3012)59-97-51
Владикавказ (8672)28-90-48	Курган (3522)50-90-47	Самара (846)206-03-16	Уфа (347)229-48-12
Владимир (4922)49-43-18	Липецк (4742)52-20-81	Саранск (8342)22-96-24	Хабаровск (4212)92-98-04
Волгоград (844)278-03-48	Магнитогорск (3519)55-03-13	Санкт-Петербург (812)309-46-40	Чебоксары (8352)28-53-07
Вологда (8172)26-41-59	Москва (495)268-04-70	Саратов (845)249-38-78	Челябинск (351)202-03-61
Воронеж (473)204-51-73	Мурманск (8152)59-64-93	Севастополь (8692)22-31-93	Череповец (8202)49-02-64
Екатеринбург (343)384-55-89	Набережные Челны (8552)20-53-41	Симферополь (3652)67-13-56	Чита (3022)38-34-83
Иваново (4932)77-34-06	Нижний Новгород (831)429-08-12	Смоленск (4812)29-41-54	Якутск (4112)23-90-97
Ижевск (3412)26-03-58	Новокузнецк (3843)20-46-81	Сочи (862)225-72-31	Ярославль (4852)69-52-93
Иркутск (395)279-98-46	Ноябрьск (3496)41-32-12	Ставрополь (8652)20-65-13	
Казань (843)206-01-48	Новосибирск (383)227-86-73	Сургут (3462)77-98-35	
Россия +7(495)268-04-70	Киргизия +996(312)-96-26-47	Казахстан +7(7172)727-132	